

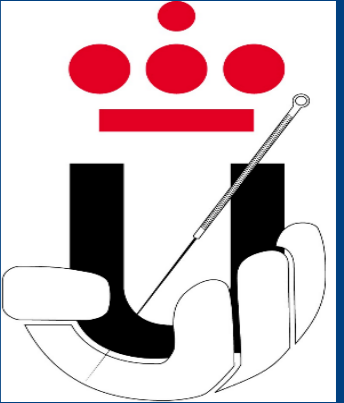
# fisioterapiamanual.es

DISFUNCIÓN TEMPOROMANDIBULAR, DOLOR DE CUELLO, LATIGAZO CERVICAL, CEFALEA,  
DOLOR TORÁCICO, DOLOR LUMBAR Y PÉLVICO, PATOLOGÍA MECÁNICA DE LAS EXTREMIDADES

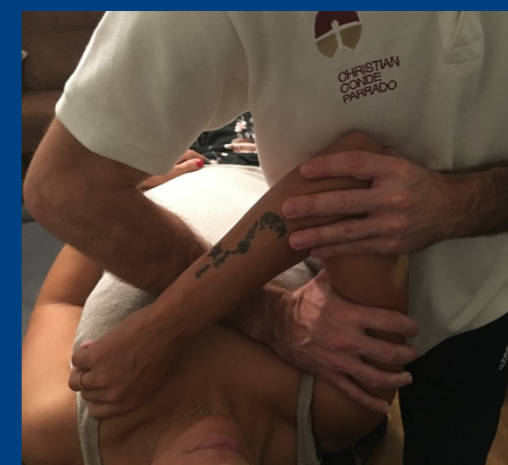
hands  
On

POSTGRADO DE ESPECIALIZACIÓN

## Fisioterapia Manual Avanzada



Avalado por la Cátedra de investigación en fisioterapia de la Universidad Rey Juan Carlos

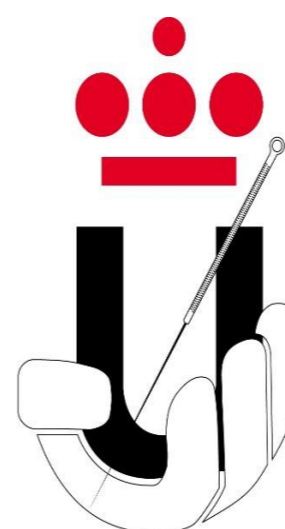


**200 horas (11 Seminarios Presenciales ) DIRIGIDO A: Diplomados o  
Graduados en Fisioterapia**

Movilización y Manipulación Articular - Masaje Terapéutico - Neurodinámica -  
Ejercicio y Control Motor - Neurociencia del Dolor

**1 AÑO ACADÉMICO: Noviembre 2019 A JUNIO 2020**

**FISIO** *cyl*  
FORMACIÓN DE CALIDAD EN FISIOTERAPIA



**CÁTEDRA DE INVESTIGACIÓN  
Y DOCENCIA EN FISIOTERAPIA**  
TERAPIA MANUAL Y PUNCIÓN SECA

**Información y reservas**

[www.fisiocyl.com](http://www.fisiocyl.com) ; [cursos@fisiocyl.com](mailto:cursos@fisiocyl.com)



**657 614 111**

## Objetivo - Competencia General

Capacitar al fisioterapeuta con las habilidades técnicas y el conocimiento necesario para la **aplicación clínica de la Terapia Manual y el Ejercicio Terapéutico en el manejo del Dolor y de la Función en los Trastornos Musculoesqueléticos**. Todo ello basado en la **evidencia científica** disponible, en la experiencia clínica de fisioterapeutas de reconocido prestigio y desde una perspectiva contemporánea alejada de la conceptualización metafísica de la terapia manual.

## Objetivos - Competencias Específicas

Conocer los fundamentos teóricos y las bases científicas biomédicas de los procedimientos de evaluación y tratamiento de la Fisioterapia Manual Musculoesquelética, así como la investigación médica y fisioterápica más actual y relevante para el fisioterapeuta.

Conocer y saber identificar a través del razonamiento y de la evaluación física aquellas entidades clínicas en las que se justifique la utilización o no de la Fisioterapia Manual Musculoesquelética.

Comprender la neurofisiología y fisiopatología del dolor, los mecanismos y efectos de la sensibilización del sistema nervioso y los distintos mecanismos de modulación (sensoriales, cognitivos y emocionales) implicados en el dolor, en su mantenimiento y en su tratamiento.

Conocer los procedimientos de evaluación y tratamiento en terapia manual del aparato locomotor basados en la evidencia científica y en la experiencia clínica disponibles. Todo desde una perspectiva contemporánea alejada de una conceptualización metafísica de la terapia manual.

Conocer los métodos de tratamiento y rehabilitación mediante el ejercicio físico basados en la evidencia científica y en los conocimientos actuales acerca de la importancia del mismo en el dolor, en el control motor y en la estabilización funcional.



Ser capaz de aplicar correctamente las diferentes técnicas de movilización y manipulación articular, masoterapia de tejidos blandos, neurodinámicas y ejercicio físico terapéutico en el manejo del dolor y de la función en los trastornos musculoesqueléticos.

Conocer, identificar y evitar las contraindicaciones, riesgos y complicaciones generales de las diferentes técnicas de Fisioterapia Manual Avanzada en la evaluación y tratamiento del dolor y de la función en los trastornos musculoesqueléticos.

Desarrollar la capacidad para aprender a utilizar criterios basados en el razonamiento clínico para tomar decisiones respecto a la indicación, progresión y/o modificaciones en el tratamiento con Fisioterapia Manual Avanzada.

# Contenidos

## FISIOTERAPIA MANUAL Y EJERCICIO TERAPÉUTICO. PARADIGMA CONTEMPORÁNEO. NEUROCIENCIA DEL DOLOR.



Mitos y realidades de la Terapia Manual. Efectos neurofisiológicos y biomecánicos de la fisioterapia manual y del ejercicio. Razonamiento clínico y mecanismos del dolor. Neurociencia del dolor.

## TRASTORNO TEMPOROMANDIBULAR, DOLOR DE CUELLO, LATIGAZO CERVICAL, CEFALEA CERVICOGÉNICA Y TENSIONAL.

Definición y estado actual de conocimiento del dolor cervical y del trastorno temporomandibular. Evaluación del dolor, del control motor y de la estabilidad funcional de la columna cervical y de la articulación temporomandibular. Análisis de posturas y movimientos relacionados con el dolor, y exploración de la mecanosensibilidad musculoesquelética.

Procedimientos de terapia manual en la región cervical y articulación temporomandibular. Descripción y tipos de técnicas; movilización articular, manipulación articular, masoterapia de tejidos blandos. Evidencias científicas y experiencia clínica. Criterios clínicos de indicación y de progresión.

Ejercicio terapéutico en el dolor de cuello. Dolor y control motor. Estabilización cervical y principios del aprendizaje motor.



# Contenidos

## **DOLOR LUMBAR Y PÉLVICO.**



Definición y estado actual de conocimiento del dolor lumbar y pélvico. Evaluación del dolor, del control motor y de la estabilidad funcional de la columna lumbar y de la cintura pélvica. Análisis de posturas y movimientos relacionados al dolor y exploración de la mecanosensibilidad musculoesquelética.

Procedimientos de terapia manual en la región lumbar y pelvis. Descripción y tipos de técnicas; movilización articular, manipulación articular, masoterapia de tejidos blandos. Evidencias científicas y experiencia clínica. Criterios clínicos de indicación y de progresión.

Ejercicio terapéutico en el dolor lumbar y pélvico. Dolor y control motor. Estabilización lumbopélvica y principios del aprendizaje motor.



## **DOLOR TORÁCICO Y ABDOMINAL DE ORIGEN MUSCULOESQUELÉTICO.**

Definición y estado actual de conocimiento del dolor torácico y abdominal de origen musculoesquelético. Evaluación del dolor, del control motor y de la estabilidad funcional de la columna dorsal y de la caja torácica. Análisis de posturas y movimientos relacionados al dolor y exploración de la mecanosensibilidad musculoesquelética.



Procedimientos de terapia manual en la región dorsal y caja torácica. Descripción y tipos de técnicas; movilización y manipulación articular, masoterapia de tejidos blandos, movilización neurodinámica, etc... Evidencias científicas y experiencia clínica. Criterios clínicos de indicación y de progresión.

# Contenidos

## **TRASTORNOS DOLOROSOS DE LA EXTREMIDAD SUPERIOR.**

Definición y estado actual de conocimiento de los trastornos dolorosos de la extremidad superior: hombro, codo, muñeca y mano. Evaluación del dolor y de la estabilidad funcional de la extremidad superior. Análisis de movimientos relacionados con el dolor, exploración de la patología mecánica y de la mecanosensibilidad de la extremidad superior. Procedimientos de terapia manual en la extremidad superior.



Descripción y tipos de técnicas; movilización y manipulación articular, masoterapia de tejidos blandos, movilización neurodinámica, etc... Ejercicio terapéutico en la extremidad superior. Evidencias científicas y experiencia clínica.

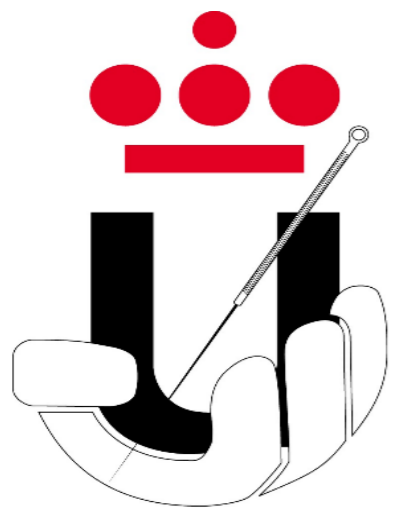


## **TRASTORNOS DOLOROSOS DE LA EXTREMIDAD INFERIOR.**

Definición y estado actual de conocimiento de los trastornos dolorosos de la extremidad inferior: cadera, rodilla, tobillo y pie. Evaluación del dolor y de la estabilidad funcional de la extremidad inferior. Análisis de movimientos relacionados con el dolor, exploración de la patología mecánica y de la mecanosensibilidad de la extremidad inferior. Procedimientos de terapia manual en la extremidad inferior.

Descripción y tipos de técnicas; movilización y manipulación articular, masoterapia de tejidos blandos, movilización neurodinámica, etc... Ejercicio terapéutico en la extremidad inferior. Evidencias científicas y experiencia clínica.





## Metodología Docente y de Aprendizaje

- Presentación en el aula de los conceptos y temas utilizando el método de la lección magistral presencial.
- Clases teórico-prácticas de laboratorio, con equipamiento y material especializado, en las que se expondrán, desarrollarán y aplicarán los contenidos del curso.
- Desarrollo práctico, por parte del alumno, de las diferentes técnicas de valuación y tratamiento. Estas actividades están supervisadas por el profesorado y se desarrollan con el objetivo de aprendizaje y mejora de las habilidades y destrezas en el examen y tratamiento en Fisioterapia Manual del aparato locomotor.
- Espacio de almacenamiento vía web, box.net, a través del cuál se facilitará la documentación en formato electrónico. Esta documentación incluirá:
  - Artículos científicos que recogen la evidencia actual en el entendimiento y manejo de las alteraciones musculoesqueléticas en Fisioterapia Manual.
  - Documentación en formato digital de archivos “powerpoint” y “adobe pdf”, que se utilizarán durante los contenidos teóricos y prácticos del curso.

### Número de alumnos y material:

Mínimo 15, máximo 24 alumnos. Se entregará al alumno carpeta y bolígrafo. El centro se encarga de poner todo el material necesario para las prácticas.

### Horario y Lugar de Celebración

Los diferentes seminarios se desarrollan en sábado y domingo, en horario de 9.00 a 19.30h y de 9.00 a 18.30h respectivamente.

Lugar:Calle Santuario 8 , Valladolid. Fisiocyl

### Requisitos de Admisión

Diplomados o Graduados en Fisioterapia.

Plazas asignadas por riguroso orden de inscripción. Mínimo 20 alumnos; máximo 26.

### Acreditación del Curso

**Curso de Especialización en Fisioterapia Manual Avanzada  
Avalado por la Cátedra de investigación y fisioterapia de la  
URJC con 200 horas**



CÁTEDRA DE INVESTIGACIÓN  
Y DOCENCIA EN FISIOTERAPIA  
TERAPIA MANUAL Y PUNCIÓN SECA

# PRECIO DEL CURSO Y MATRÍCULA

**2000 euros**

11 Seminarios Presenciales

Posibilidad de pago fraccionado.

Hasta el 25 de septiembre 2018 por riguroso orden de matrícula.

Se debe confirmar disponibilidad de plaza.

Matrícula y reserva de plaza: 200€



## Opciones posibles para el resto del pago:

La Caixa: 2100 5887 4402 0010 2475

## Precio del curso:

Incluye las tasas para la obtención del título

## Dirección del Curso

[cursos@fisiocyl.com](mailto:cursos@fisiocyl.com)

## Más información

FISIOCYL

[www.fisiocyl.com](http://www.fisiocyl.com)

Telf: 657 614 111. horario de 9.00 a 14.00

y de 16.00 a 20.00h.

[cursos@fisiocyl.com](mailto:cursos@fisiocyl.com)

[657614111](tel:657614111)



FORMACIÓN DE CALIDAD EN FISIOTERAPIA



**CÁTEDRA DE INVESTIGACIÓN  
Y DOCENCIA EN FISIOTERAPIA**  
TERAPIA MANUAL Y PUNCIÓN SECA

# Calendario Académico

**16-17 NOVIEMBRE 2019**

ATM  
CHRISTIAN CONDE

**30 NOVIEMBRE - 01 DICIEMBRE 2019**

HOMBRO Y CINTURA ESCAPULAR. EJERCICIOS.  
CARLOS FREIRE

**18-19 ENERO 2020**

CODO-MUÑECA-MANO. EJERCICIOS.  
RICARDO ORTEGA

**08-09 FEBRERO 2020**

DOLOR TORÁCICO  
GUSTAVO PLAZA

**07-08 MARZO 2020**

DOLOR CERVICAL I  
VIRGINIA JIMÉMEZ PENICK

**28-29 MARZO 2020**

DOLOR CERVICAL II  
VIRGINIA JIMÉMEZ PENICK

**18-19 ABRIL 2020**

TOBILLO-PIE. EJERCICIOS.  
GUIDO GÓMEZ

**25-26 ABRIL 2020**

CADERA-RODILLA  
CARLOS FREIRE

**23-24 MAYO 2020**

NEURODINÁMICA  
CARLOS LÓPEZ CUBAS

**13-14 JUNIO 2020**

DOLOR LUMBAR I  
GUSTAVO PLAZA

**27-28 JUNIO 2020**

DOLOR LUMBAR II-CONTROL MOTOR  
M<sup>a</sup> ALICIA URRACA

Las fechas podrían sufrir modificaciones en función de las necesidades organizativas del curso.